

**Z NAMI PROSTO!**

Dom w **2 miesiące**

Wykańczamy **pod klucz**

Załatwiamy pozwolenie  
na budowę

Z nami **uzyskasz kredyt**



**116,88 m<sup>2</sup>** (148,19 m<sup>2</sup>)

 **2**  **2**  **4**

## Dom **Soul**

# Dom Soul

dom z poddaszem użytkowym



Pow. użytkowa

**116,88 m<sup>2</sup>** (148,19 m<sup>2</sup>)

Pow. zabudowy

**88,76 m<sup>2</sup>**

Wymiary domu

**8,26 x 10,76 m**

Wysokość domu

**7,16 m**

Minimalne wymiary działki

**16,26 x 18,76 m**

Minimalna pow. działki

**3,05 ar**

**MOŻESZ MIEĆ TEN DOM  
JUŻ OD 2700 ZŁ msc**

szacowana wysokość raty kredytowej

## PARTER

1. wiatrołap	5,23 m <sup>2</sup>
2. salon z jadalnią i kuchnią	35,51 m <sup>2</sup>
3. hall	2,55 m <sup>2</sup>
4. pokój	15,45 m <sup>2</sup>
5. pokój	9,96 m <sup>2</sup>
6. łazienka	3,68 m <sup>2</sup>
7. schody	4,05 m <sup>2</sup>

**76,43 m<sup>2</sup>**

## PIĘTRO

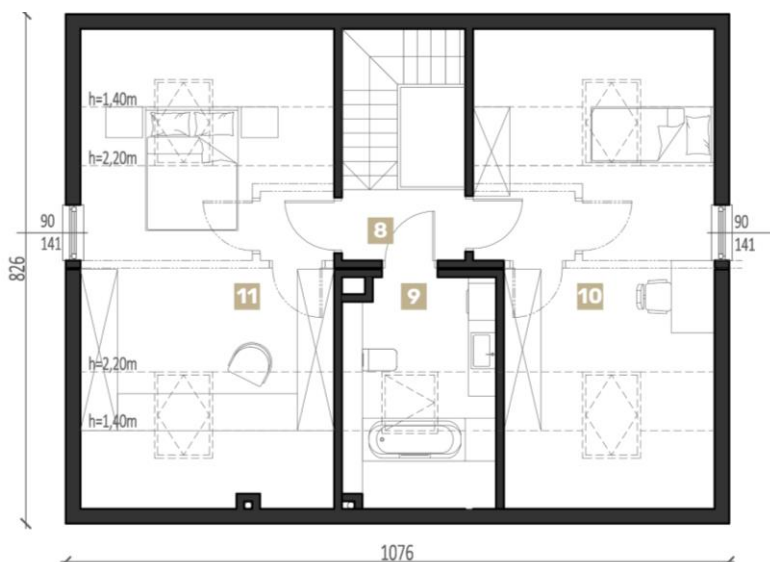
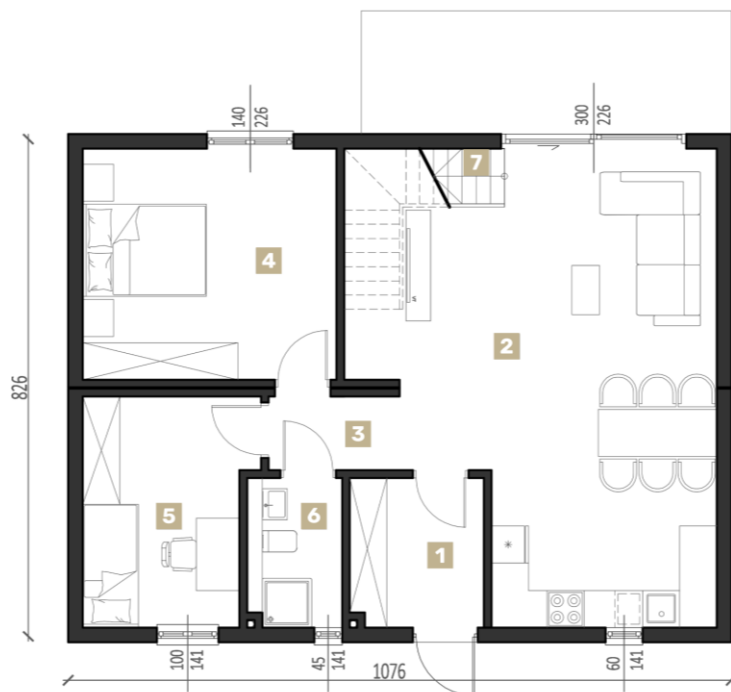
8. korytarz	2,29 m <sup>2</sup>
9. łazienka	4,83 (9,11)* m <sup>2</sup>
10. pokój	15,67 (28,45)* m <sup>2</sup>
11. pokój	17,67 (31,92)* m <sup>2</sup>

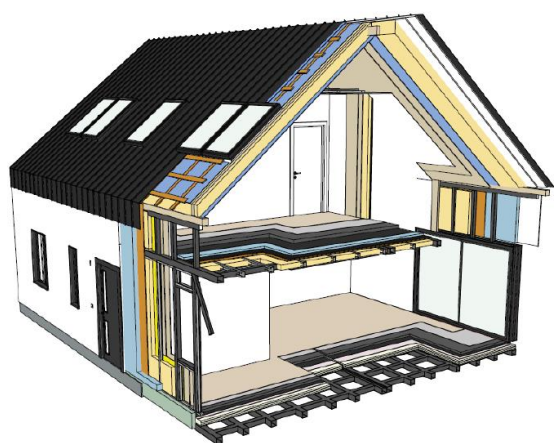
**40,59 m<sup>2</sup>** (71,90)\* m<sup>2</sup>

\*pow. po podłodze

**116,88 m<sup>2</sup>** (148,19)\* m<sup>2</sup>

\*pow. po podłodze





## POZNAJ NASZĄ CERTYFIKOWANĄ TECHNOLOGIĘ

**Niskie koszty eksploatacji domu** ze względu na wysokie parametry termiczne i fabryczną jakość wykonania budynku.

**Dom wysoce wygłuszony** dzięki wysokiej szczelności ścian i stropów zapewnionej dzięki technologii i realizacji budynku w warunkach fabrycznych.

**Wysoka energooszczędność budynku** dzięki zastosowanej rekuperacji, wentylacji mechanicznej, wysokiej szczelności i doskonałym parametrom termicznym.

**Krótki proces realizacji** – zaledwie w 2 miesiące

### STANDARD DEWELOPERSKI

**Elewacja** – budynek jest ocieplony i ma wykończoną zewnętrzną ścianę.

**Dach** – pokrycie dachu, montaż rynien i blacharskich elementów.

**Instalacje** – wykonanie instalacji elektrycznych, wodno-kanalizacyjnych, grzewczych i wentylacyjnych.

**Okna i drzwi zewnętrzne** – dom ma zamontowane wszystkie okna i drzwi zewnętrzne.

**Tynki** – ściany wewnętrzne są pokryte tynkiem gipsowym.

**Posadzki** – wylewki cementowe na podłogach.

**Ogrzewanie** – rozprorowadzenie instalacji grzewczej

**Czas realizacji:** 2 miesiące

### STANDARD POD KLUCZ

**Standard wykończenia pod klucz zawiera pełny zakres stanu deweloperskiego** oraz jeden z trzech opcji wykończenia:

1. Pakiet **Comfort**
2. Pakiet **Comfort Plus**
3. Pakiet **Premium**

**Opcje dodatkowe:**

Meble kuchenne z AGD  
Meble ruchome (stoły, krzesła)  
Pergole, tarasy, zadaszenie, oświetlenie zewnętrzne

**Czas realizacji:** 2 msc + 1 msc = 3 msce



Zeskanuj kod QR i dowiedz się więcej o poszczególnych pakietach



# Twój wymarzony dom w 6 krokach!

Przeraża Cię ilość formalności oraz złożoność procesu budowy? A Może po prostu nie masz na to czasu? Żaden problem, wybierz jeden z gotowych projektów, a my przeprowadzimy Cię przez cały proces. Od uzyskania pozwolenia na budowę, po realizację.

Poznaj szczegóły 6 kroków, które dzielą Cię od zamieszkania w Twoim domu!



## Dlaczego DMDliving?

- ✓ Kompleksowa obsługa
- ✓ Nagradzana firma
- ✓ Certyfikaty ISO
- ✓ Gwarancja ceny
- ✓ Wiarygodna firma
- ✓ Fabryczna jakość
- ✓ Oszczędność czasu
- ✓ Wieloletnie doświadczenie
- ✓ Certyfikowana jakość

## Zapraszamy do kontaktu

+48 794 485 148  
sprzedaz@dmdliving.com  
www.dmdliving.com

Biuro i produkcja  
ul. Piłsudskiego 23  
32-050 Skawina

**DMD** living  
by DMDmodular