

DMD living

Z NAMI PROSTO!

Dom **w 2 miesiące**

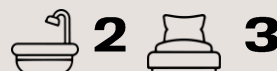
Wykańczamy **pod klucz**

Załatwiamy pozwolenie
na budowę

Z nami **uzyskasz kredyt**



83,28 m²



Dom Energy

+48 794 485 148
sprzedaz@dmdliving.com

www.dmdliving.com

Dom Energy

dom parterowy



Pow. użytkowa

83,28 m²

Pow. zabudowy

97,50 m²

Wymiary domu

7,80 x 12,50 m

Wysokość domu

5,37 m

Minimalne wymiary działki

15,80 x 18,50 m

Minimalna pow. działki

5,37 ar

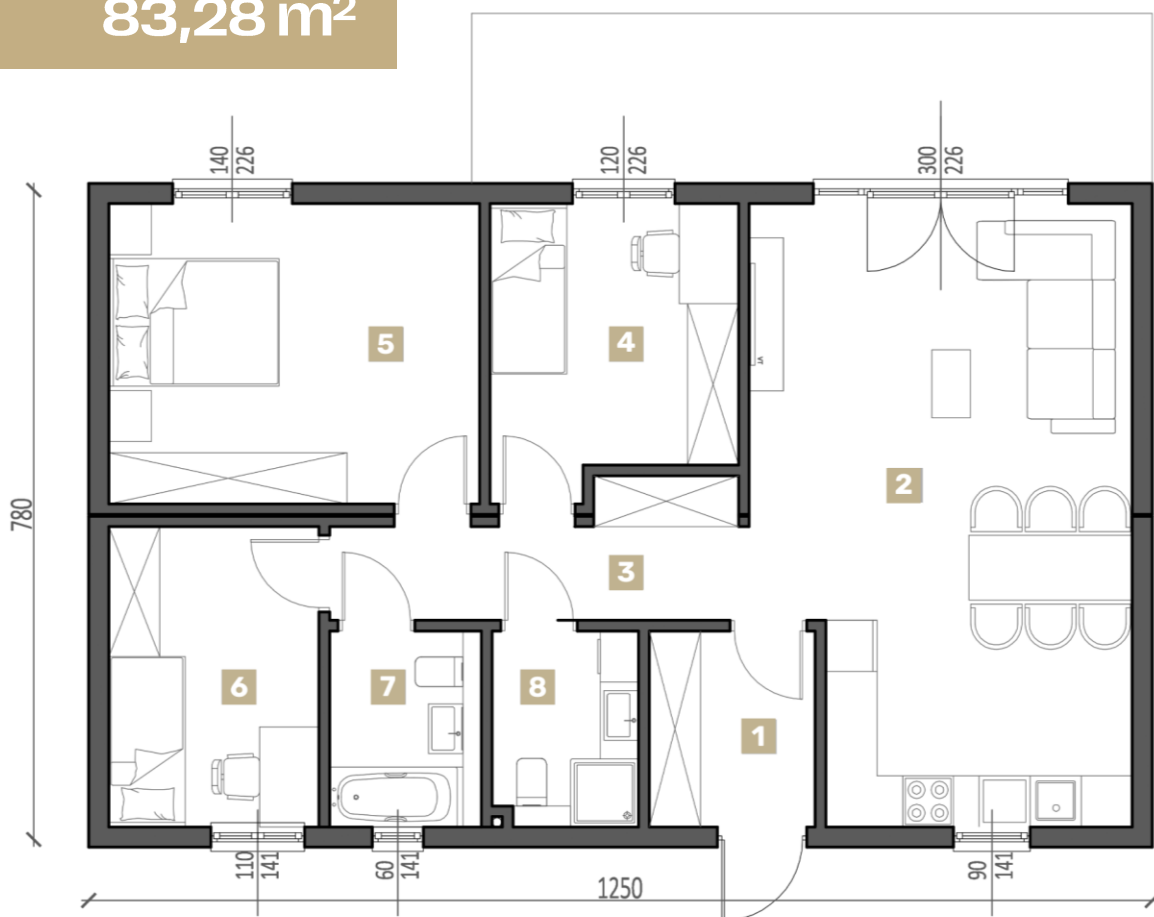
1. wiatrołap	4,49 m ²
2. salon z jadalnią i kuchnią	29,79 m ²
3. hall	7,43 m ²
4. pokój	9,47 m ²
5. pokój	15,37 m ²
6. pokój	8,72 m ²
7. łazienka	4,11 m ²
8. łazienka	3,90 m ²

Twój dom taniej niż myślisz!

MOŻESZ MIEĆ TEN DOM JUŻ OD 2200 ZŁ msc

szacowana wysokość raty kredytowej

83,28 m²





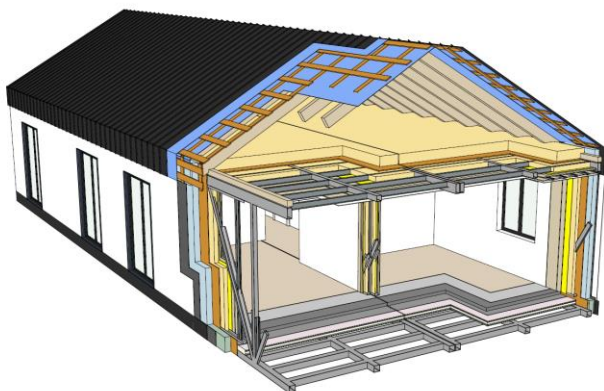
POZNAJ NASZĄ CERTYFIKOWANĄ TECHNOLOGIĘ

Niskie koszty eksploatacji domu ze względu na wysokie parametry termiczne i fabryczną jakość wykonania budynku.

Dom wysoce wygłuszony dzięki wysokiej szczelności ścian i stropów zapewnionej dzięki technologii i realizacji budynku w warunkach fabrycznych.

Wysoka energooszczędność budynku dzięki zastosowanej rekuperacji, wentylacji mechanicznej, wysokiej szczelności i doskonałym parametrom termicznym.

Krótki proces realizacji – zaledwie w 2 miesiące



STANDARD DEWELOPERSKI

Elewacja – budynek jest ocieplony i ma wykończoną zewnętrzną ścianę.

Dach – pokrycie dachu, montaż rynien i blacharskich elementów.

Instalacje – wykonanie instalacji elektrycznych, wodno-kanalizacyjnych, grzewczych i wentylacyjnych.

Okna i drzwi zewnętrzne – dom ma zamontowane wszystkie okna i drzwi zewnętrzne.

Tynki – ściany wewnętrzne są pokryte tynkiem gipsowym.

Posadzki – wylewki cementowe na podłogach.

Ogrzewanie – rozprowadzenie instalacji grzewczej

Czas realizacji: 2 miesiące

STANDARD POD KLUCZ

Standard wykończenia pod klucz zawiera pełny zakres stanu deweloperskiego oraz jeden z trzech opcji wykończenia:

1. Pakiet **Comfort**
2. Pakiet **Comfort Plus**
3. Pakiet **Premium**

Opcje dodatkowe:

Meble kuchenne z AGD
Meble ruchome (stoły, krzesła)
Pergole, tarasy, zadaszenie, oświetlenie zewnętrzne

Czas realizacji: 2 msc + 1 msc = 3 msce



Zeskanuj kod QR i dowiedz się więcej o poszczególnych pakietach

Twój wymarzony dom w 6 krokach!

Przeraża Cię ilość formalności oraz złożoność procesu budowy? A Może po prostu nie masz na to czasu? Żaden problem, wybierz jeden z gotowych projektów, a my przeprowadzimy Cię przez cały proces. Od uzyskania pozwolenia na budowę, po realizację.

Poznaj szczegóły 6 kroków, które dzielą Cię od zamieszkania w Twoim domu!



Dlaczego DMDliving?

- ✓ Kompleksowa obsługa
- ✓ Nagradzana firma
- ✓ Certyfikaty ISO
- ✓ Gwarancja ceny
- ✓ Wiarygodna firma
- ✓ Fabryczna jakość
- ✓ Oszczędność czasu
- ✓ Wieloletnie doświadczenie
- ✓ Certyfikowana jakość

Zapraszamy do kontaktu

+48 794 485 148
sprzedaz@dmdliving.com
www.dmdliving.com

Biuro i produkcja
ul. Piłsudskiego 23
32-050 Skawina

DMD living
by DMDmodular